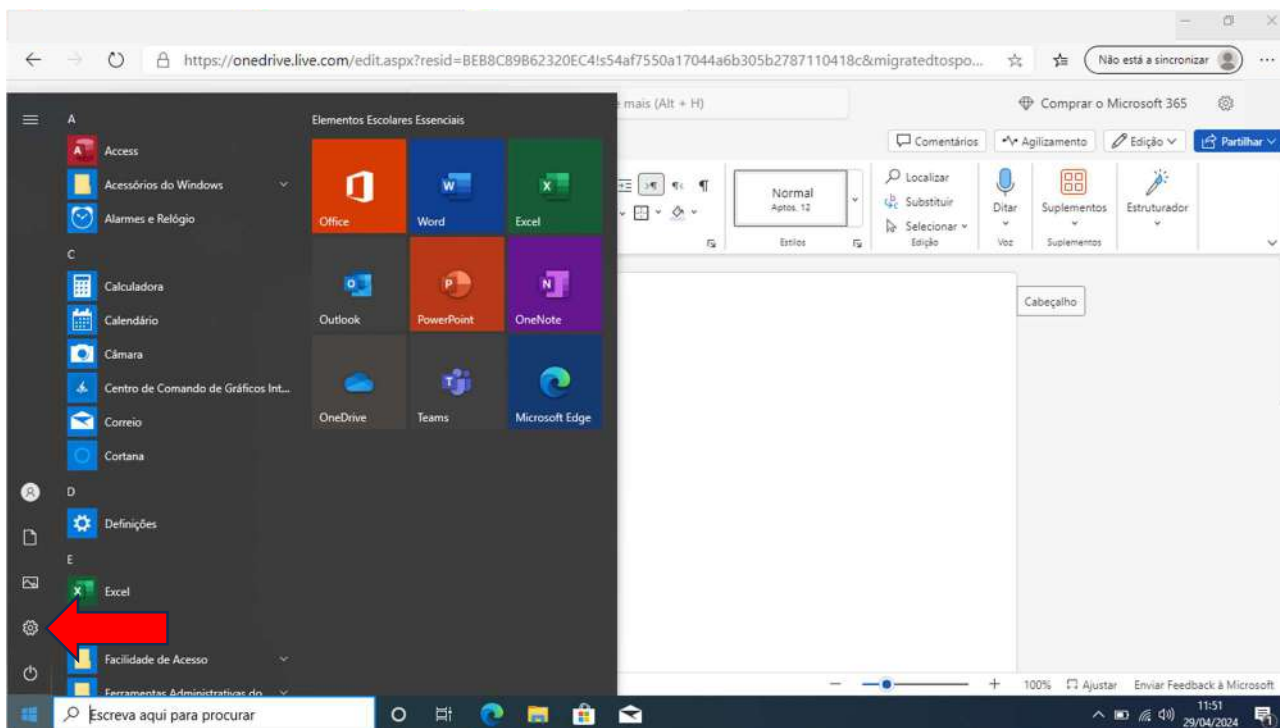


PLANO ESCOLA DIGITAL – REPOSIÇÃO DE SISTEMA

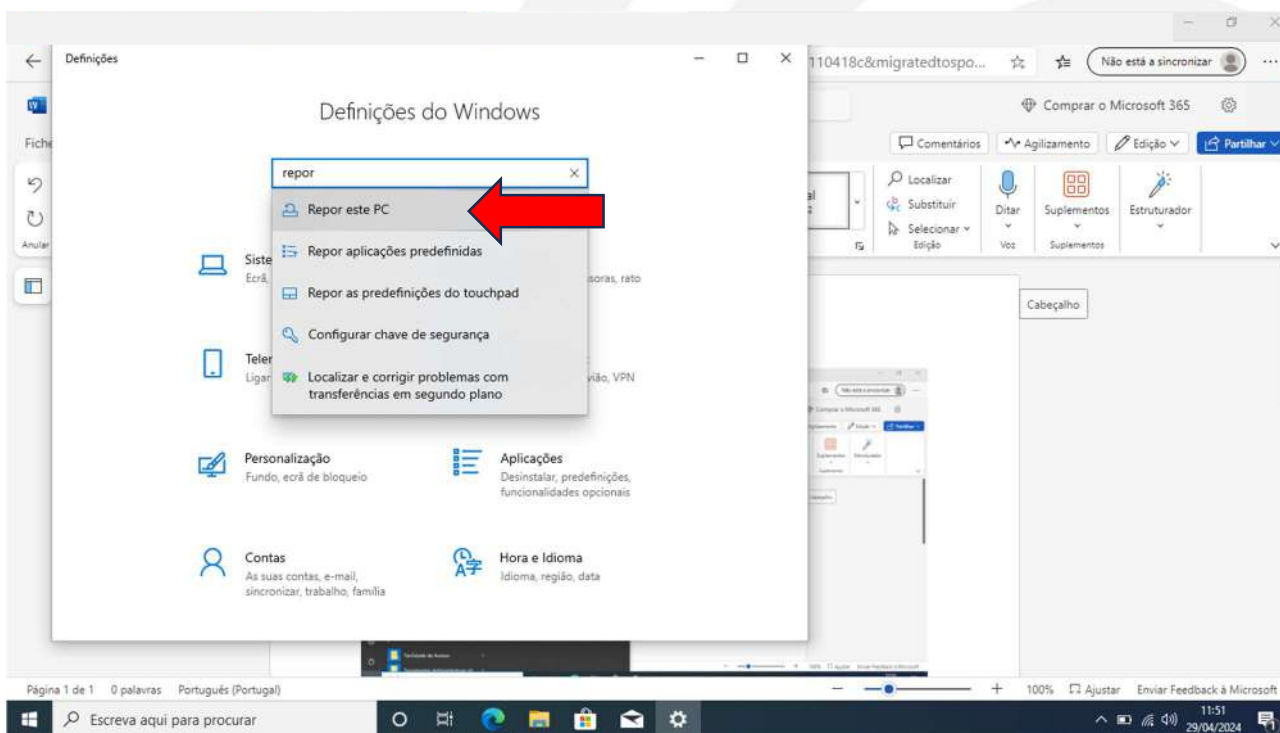
ATENÇÃO: A reposição do sistema elimina todos os dados e ficheiros pessoais.

Certifique-se que guardou toda a informação que necessita.

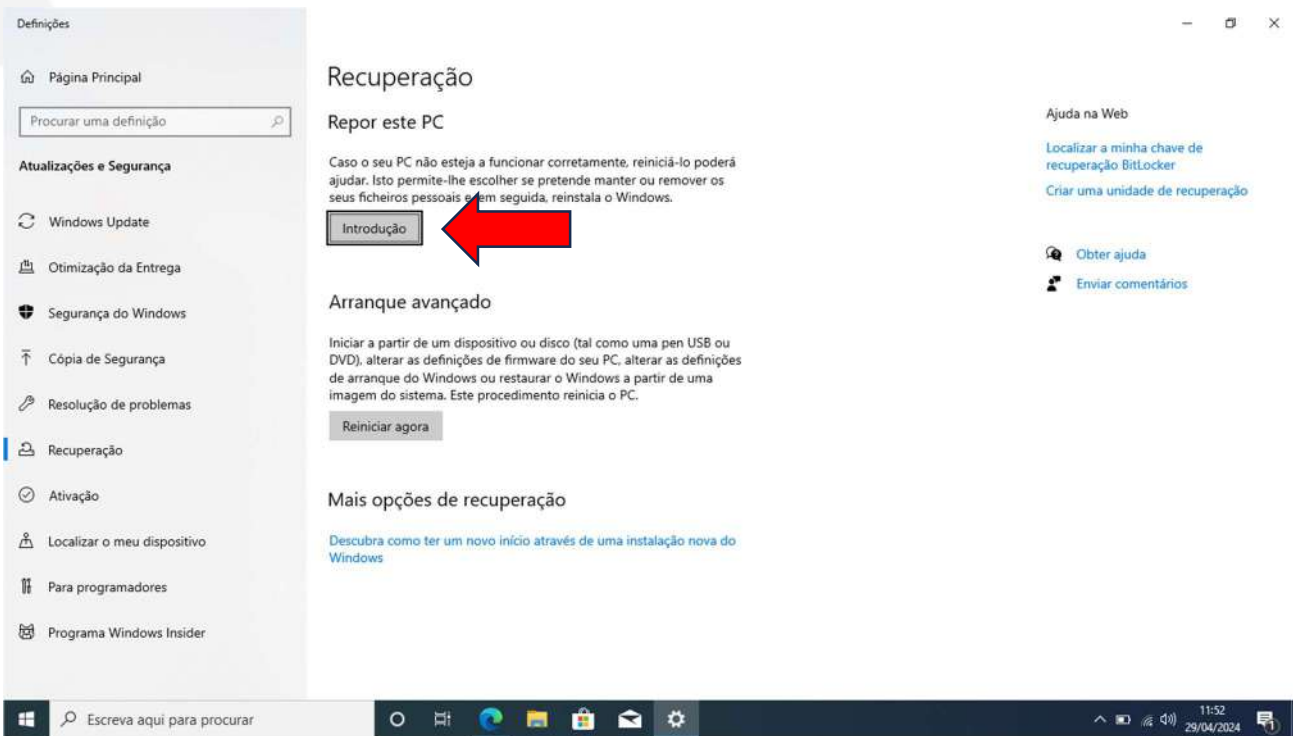
- Aceder às *Definições* do sistema:



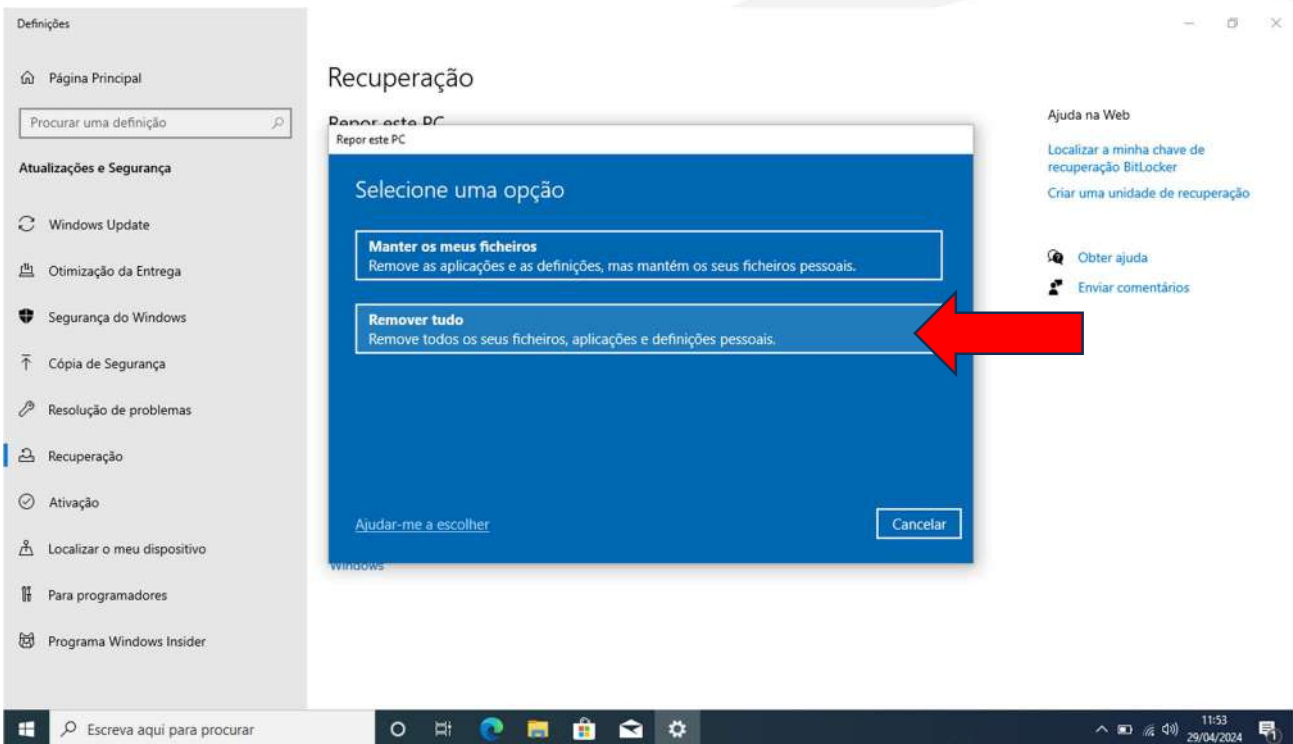
- Nas *Definições*, pesquisar “repor” e seleccionar a opção “Repor este PC”:



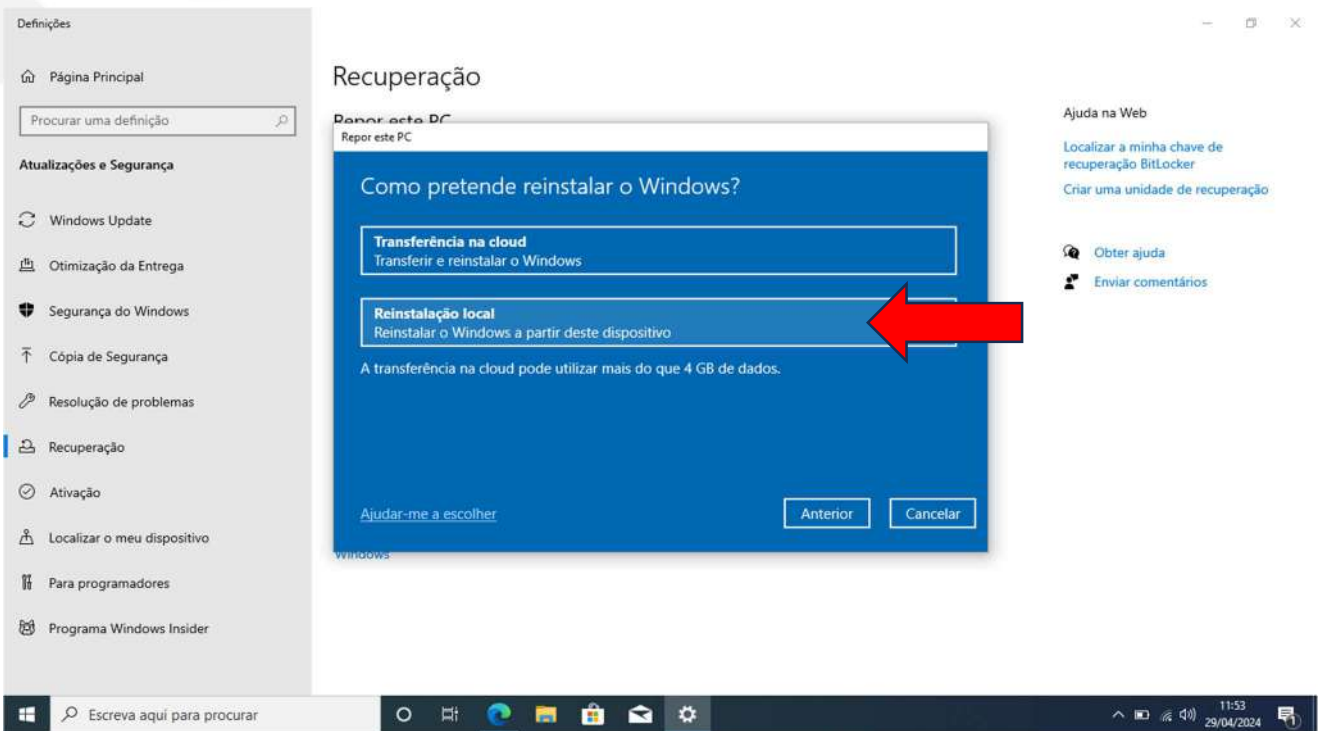
- Escolher a opção “Introdução”:



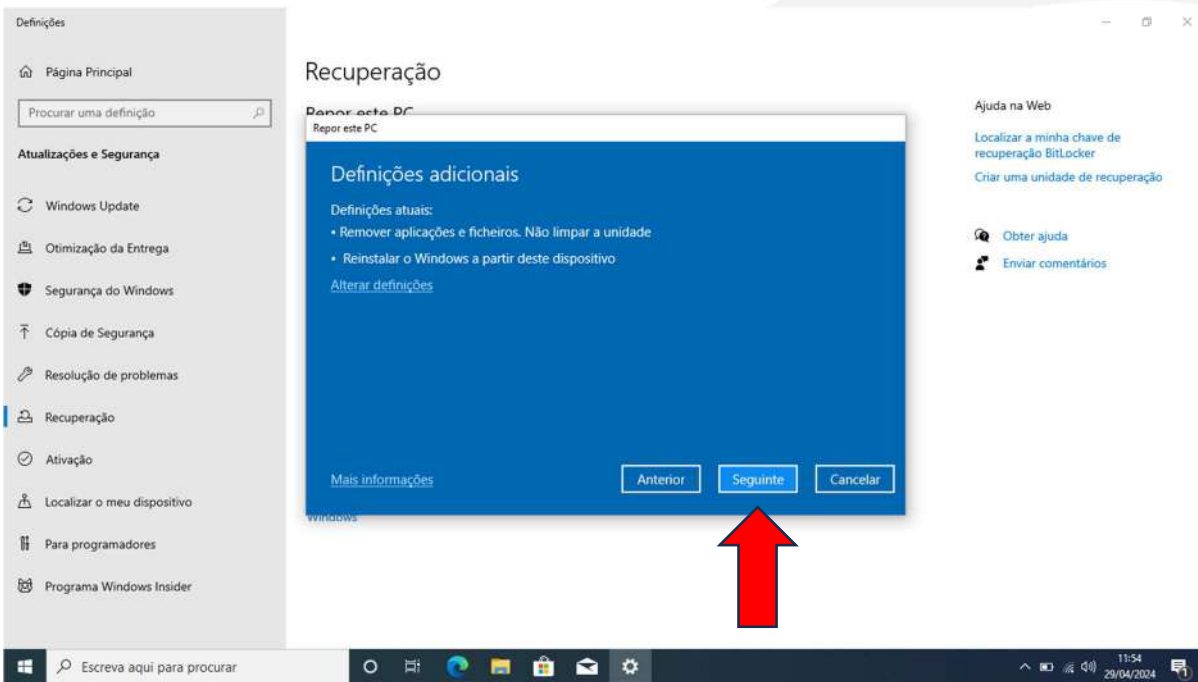
- Escolher a opção “Remover tudo”:



- Escolher a opção “Reinstalação local”:



- Escolher a opção “Seguinte”:



- Escolher a opção “*Repor*”, para **finalizar** o processo.

