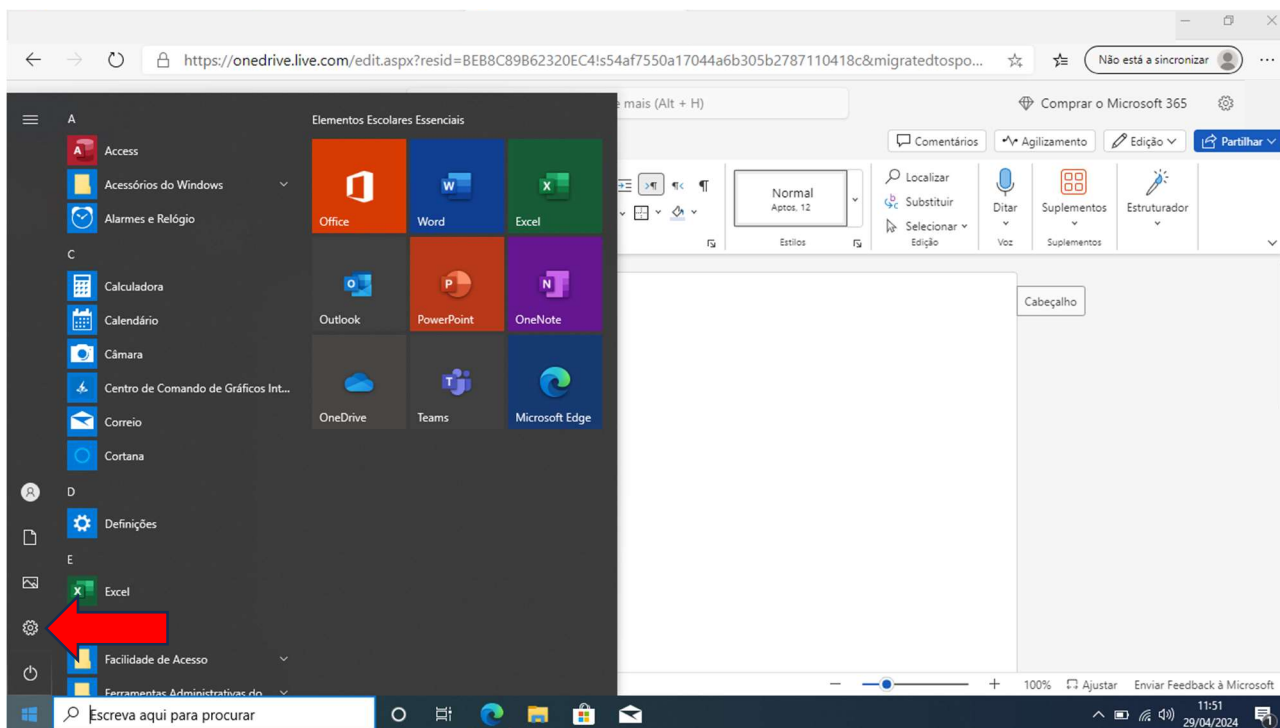


PLANO ESCOLA DIGITAL – REPOSIÇÃO DE SISTEMA

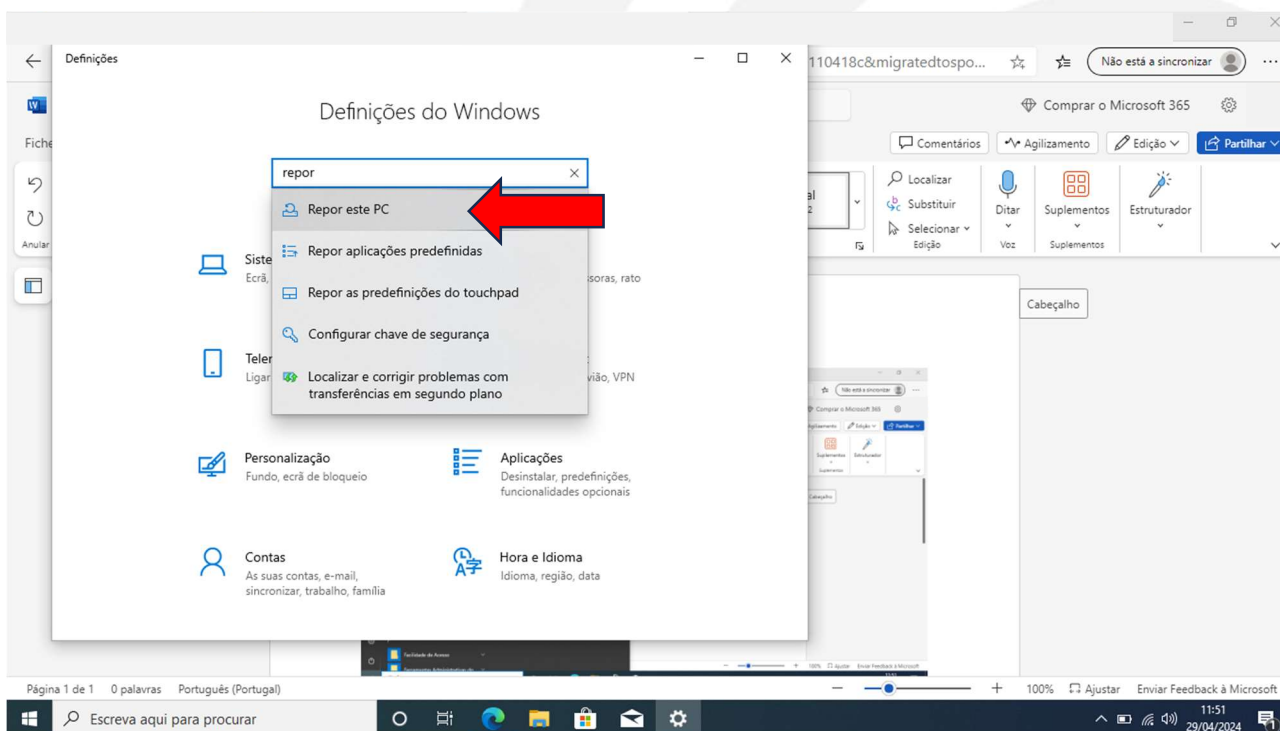
ATENÇÃO: A reposição do sistema elimina todos os dados e ficheiros pessoais.

Certifique-se que guardou toda a informação que necessita.

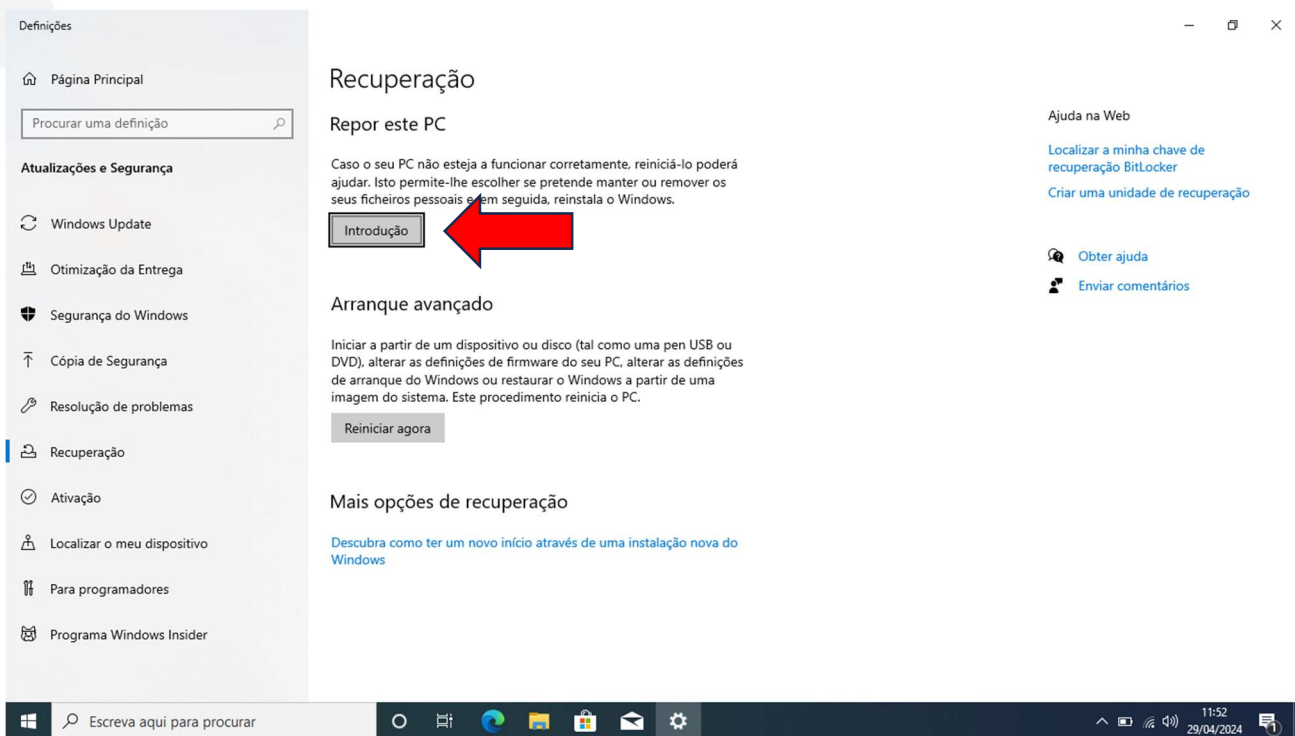
- Aceder às *Definições* do sistema:



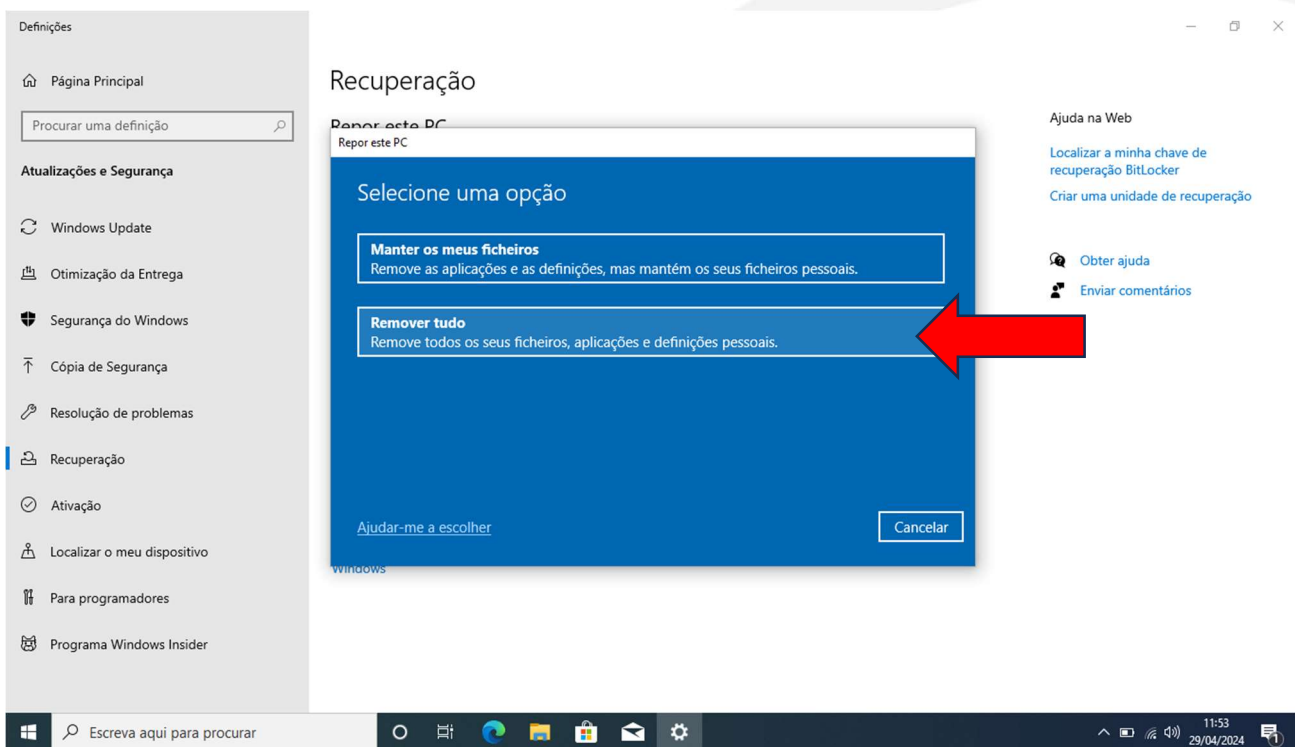
- Nas *Definições*, pesquisar “repor” e seleccionar a opção “Repor este PC”:



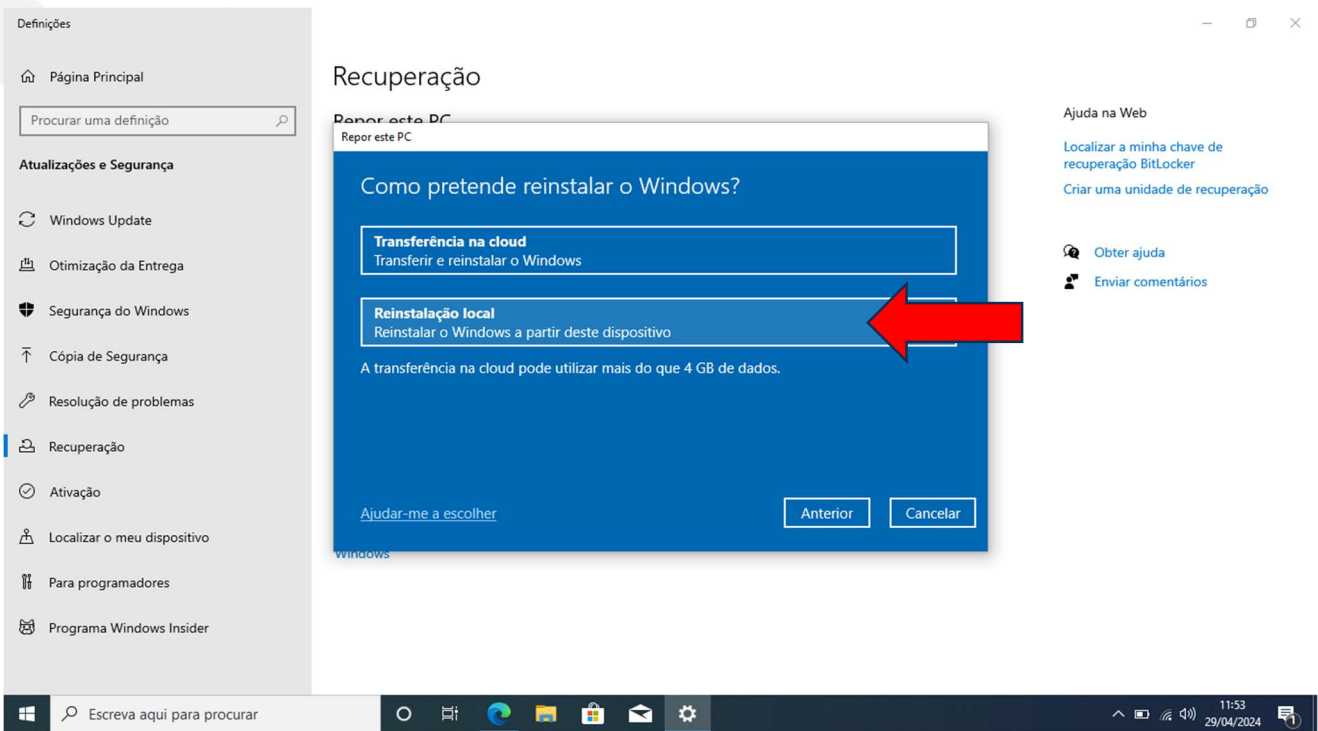
▪ Escolher a opção “Introdução”:



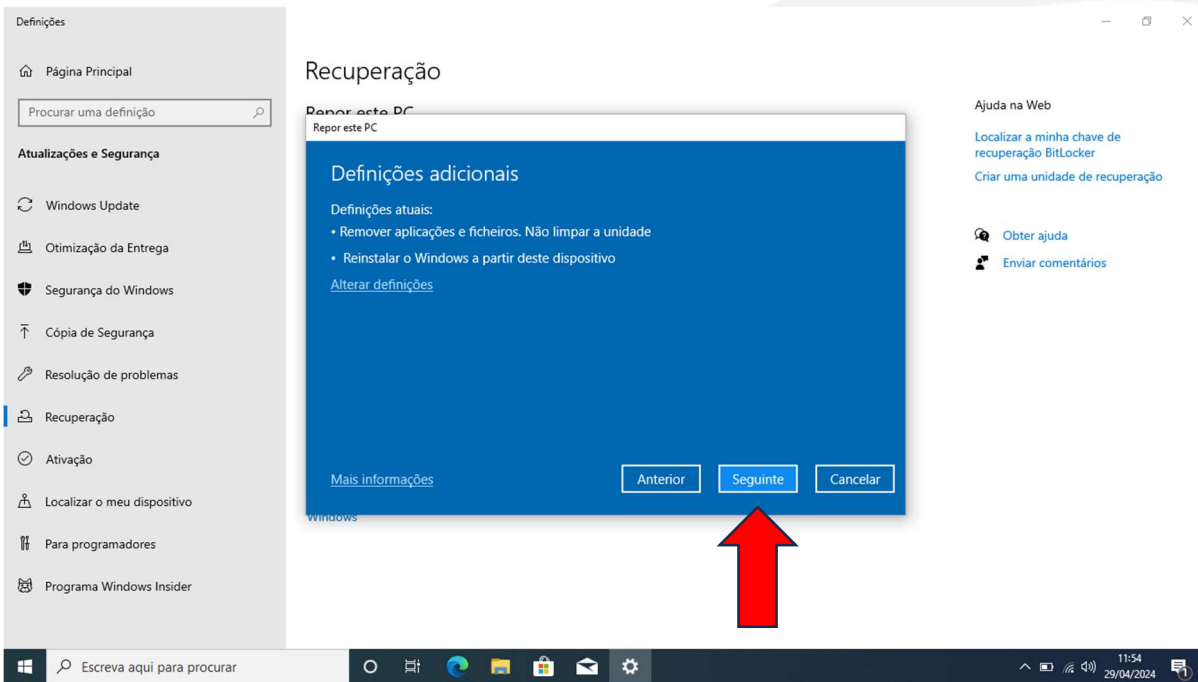
▪ Escolher a opção “Remover tudo”:



- Escolher a opção “Reinstalação local”:



- Escolher a opção “Seguinte”:



- Escolher a opção “*Repor*”, para **finalizar** o processo.

The screenshot shows the Windows Settings application with the 'Recuperação' (Recovery) section selected in the left-hand navigation pane. A dialog box titled 'Repor este PC' (Recover this PC) is open, displaying the following text:

Pronto para repor este PC

A reposição irá:

- Remover todos os ficheiros pessoais e contas de utilizador neste PC
- Remover todas as alterações efetuadas às definições
- Remover todas as aplicações e programas que não tenham sido fornecidas com este PC
- Reinstalar o Windows a partir deste dispositivo

Nota:

- Esta ação poderá demorar algum tempo; o PC será reiniciado.

At the bottom of the dialog box, there are two buttons: 'Repor' and 'Cancelar'. A red arrow points to the 'Repor' button. To the right of the dialog box, there is a 'Ajuda na Web' (Web Help) section with links for 'Localizar a minha chave de recuperação BitLocker' and 'Criar uma unidade de recuperação'. Below these are links for 'Obter ajuda' and 'Enviar comentários'. The Windows taskbar at the bottom shows the search bar, task view, and system tray with the time 11:57 and date 29/04/2024.